

DETECTOR DE MOVIMIENTO INTERIOR

Manual de Instalación

IR-800

Información General

El detector IR-800 es un sensor basado en el procesamiento digital de señales (DSP) ofreciendo un máximo desempeño de captura y una gran inmunidad a falsas alarmas.

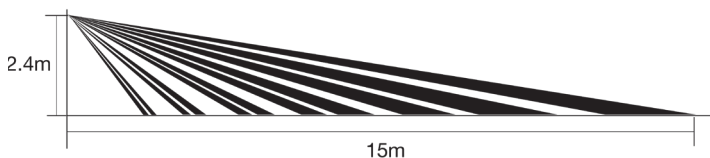
El IR-800 proporciona inmunidad contra mascotas de hasta 18 kg. Para una mejor inmunidad, evite la instalación en zonas en las que las mascotas puedan alcanzar una mayor altura.

Características Principales

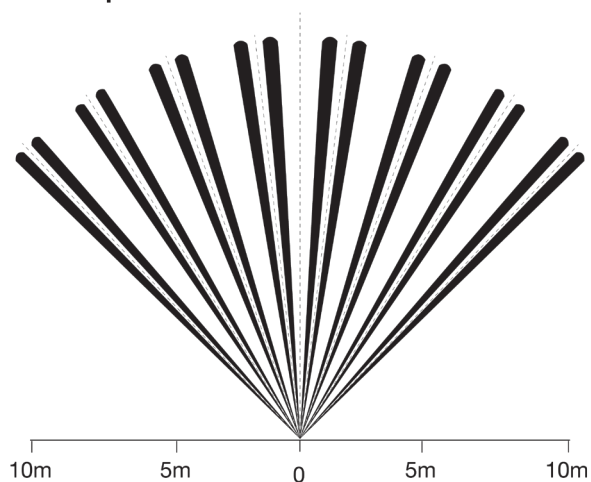
- Alcance: 12 m x 12 m, 90 grados de ángulo de visión.
- Temperatura de funcionamiento: -10°C a 50°C.
- Altura de montaje: 2.1m.
- Tamper anti-desarme.
- Modo de funcionamiento Normal y Hostil.
- Inmunidad a mascotas: Hasta 18kg.
- Procesamiento digital de señal DSP.
- Alta inmunidad a radio frecuencia y señales no deseadas.
- Opto-relé de estado sólido.

Estructura de haces

Vista Lateral



Vista Superior



Encendido del IR-800

Utilice los bornes + y - del detector para suministrarle la alimentación proveniente del panel de alarma. Cuando se enciende el detector, el mismo comienza un período de estabilización y auto-calibración que demora 30 segundos. Dicho período es indicado mediante el parpa-deo del led rojo. Durante este período, el detector no generará alarma, una vez finalizado este período el detector estará listo para detectar movimiento.

Configuración de la sensibilidad

Se puede elegir entre un modo de detección normal y otro hostil, brindando este último una mejor protección contra falsas alarmas si el detector es ubicado cerca de fuentes de interferencia que puedan perjudicarlo.

La forma de configurar la sensibilidad es a través del jumper JP1. (ver Fig.1)

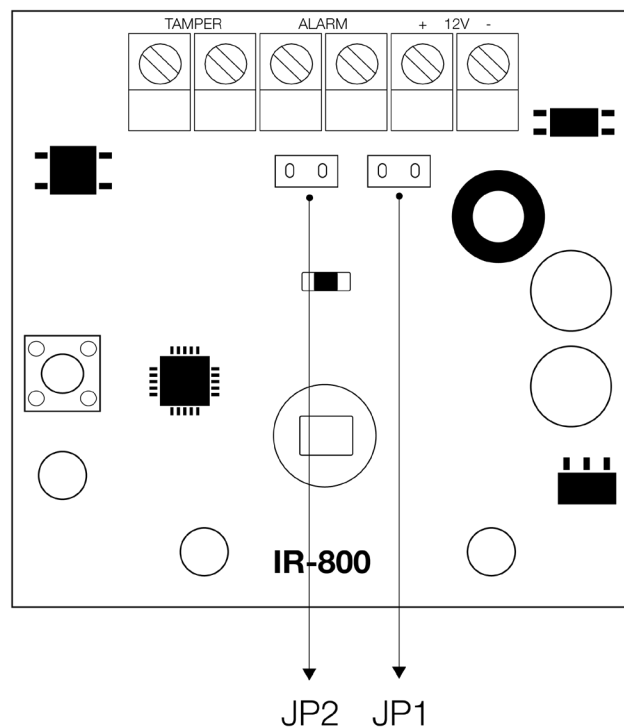
- HOSTIL - JUMPER COLOCADO
- NORMAL - JUMPER SIN COLOCAR

Configuración de led

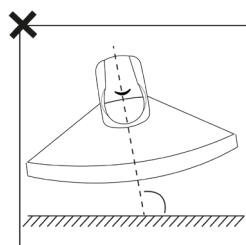
Através del jumper JP2. (ver Fig.1)

- LED FUNCIONANDO - JUMPER COLOCADO
- LED ANULADO - JUMPER SIN COLOCAR

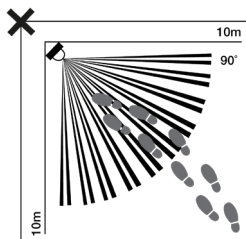
Fig.1



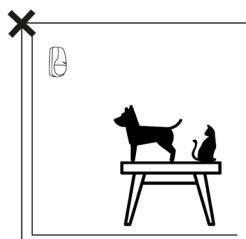
Prácticas de instalación no recomendadas



1- No instalar el detector de forma inclinada.

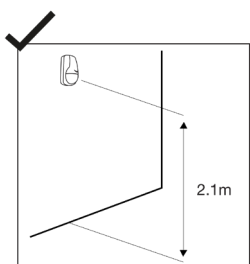


2- Evitar instalar el detector de manera tal que las personas lo enfrenten en su trayectoria.

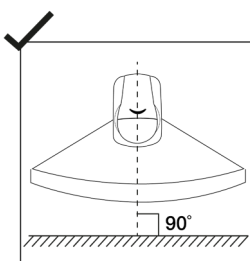


3- Evitar que mascotas puedan subir a muebles, llegando así a los haces más efectivos.

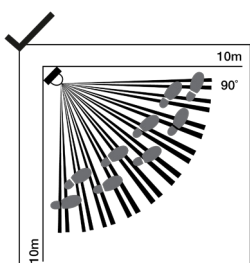
Prácticas de instalación recomendadas



1- Respetar la altura de instalación del sensor indicada para cada lente.

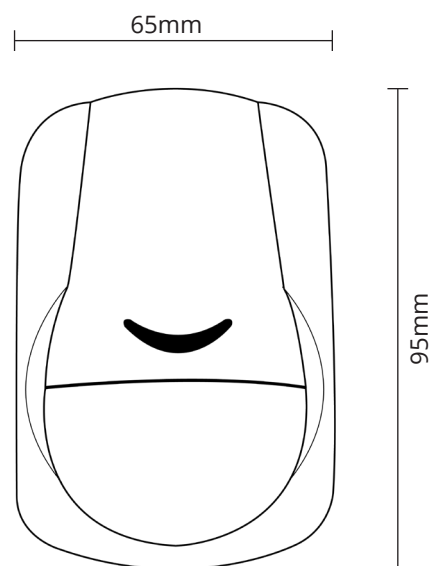


2- Instalar manteniendo la perpendicularidad con el suelo.



3- Instalar procurando que las personas atraviesen los haces de detección.

Dimensiones



42mm