

**HIKVISION®**



# RESTABLECER CONTRASEÑA HIK CONNECT

#HikvisionLatam



[www.hikvision.com/es-la/](http://www.hikvision.com/es-la/)

# CÓMO RESTABLECER LA CONTRASEÑA

## DEL DISPOSITIVO HIKVISION

a través de la App Hik-Connect

### • PASOS

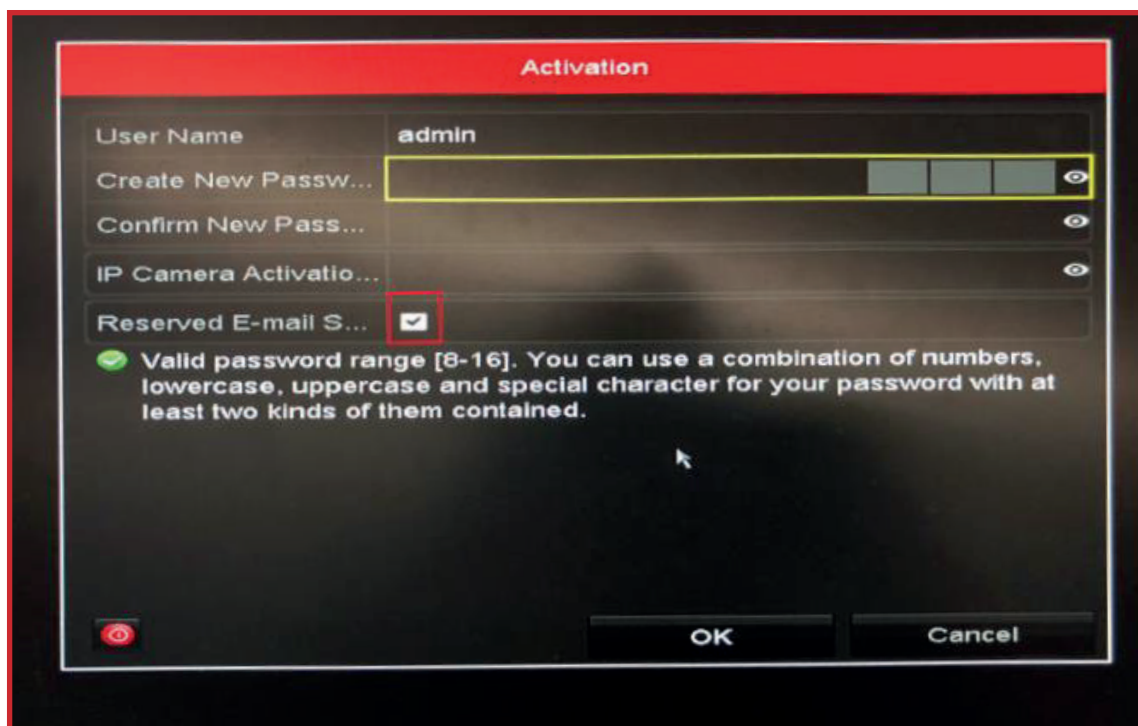
1. Restablecer contraseña a través de Hik-Connect App es un método de restablecimiento de contraseña de autoservicio para el usuario.
2. Por favor, descargue la aplicación Hik-Connect V 3.5.4 o superior desde Google Store o APP Store.
3. Actualice el dispositivo Hikvision al firmware adecuado que soporte el restablecimiento de contraseña de autoservicio.

## 1. DISPOSITIVO GUI

### • INTRODUZCA LA DIRECCIÓN DE CORREO ELECTRÓNICO

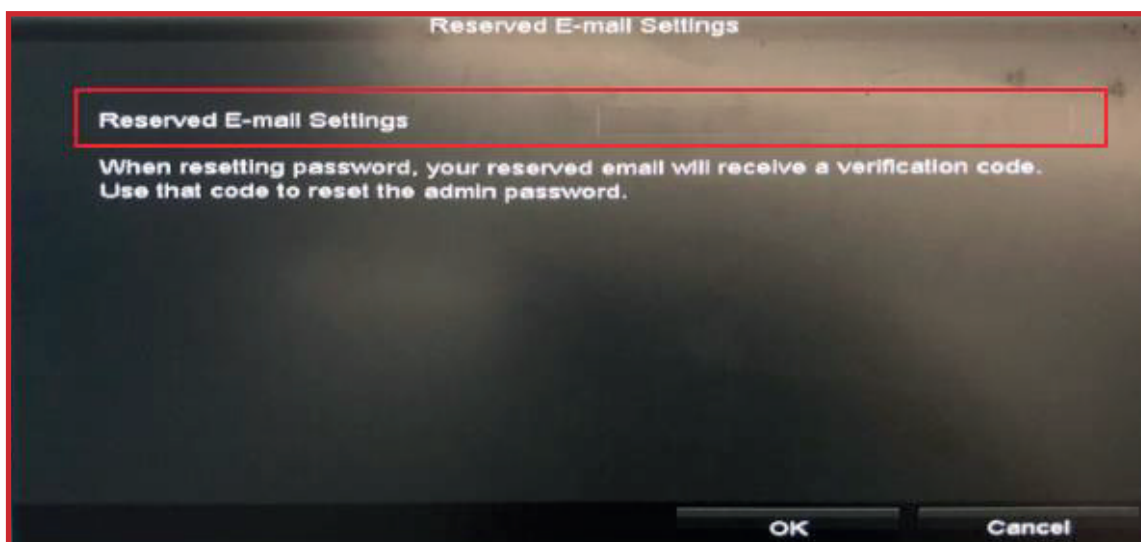
#### A. Para dispositivos inactivos

- a. Restablecer contraseña a través de Hik-Connect App es un método de restablecimiento de contraseña de autoservicio para el usuario.



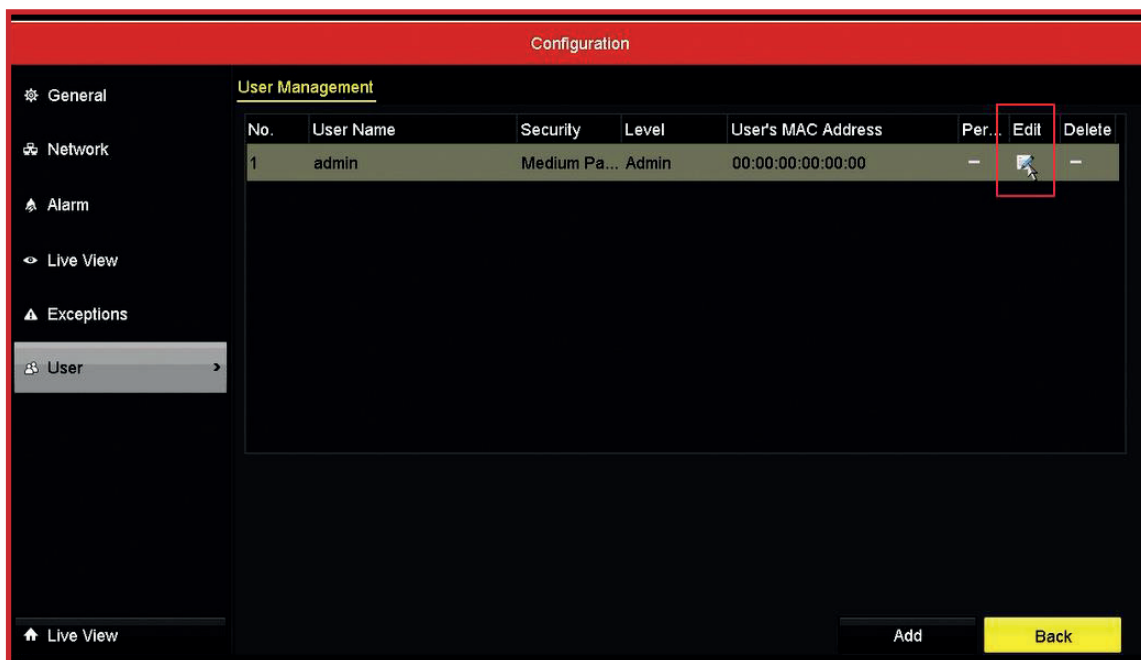
## A. Para dispositivos inactivos

- a. Introduzca la dirección de correo electrónico especificada para recibir el código de verificación.



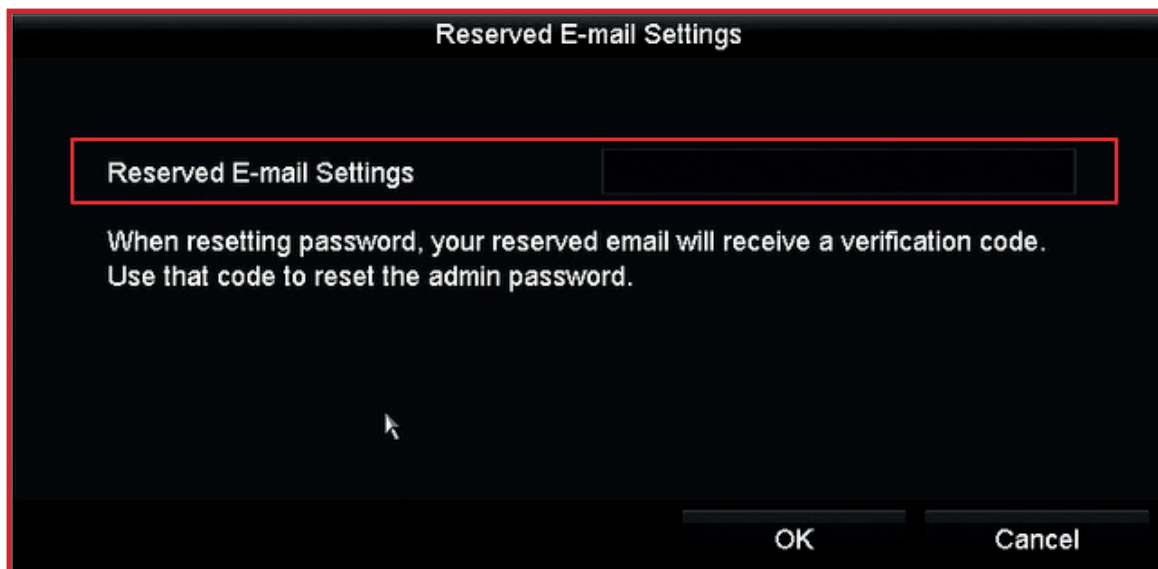
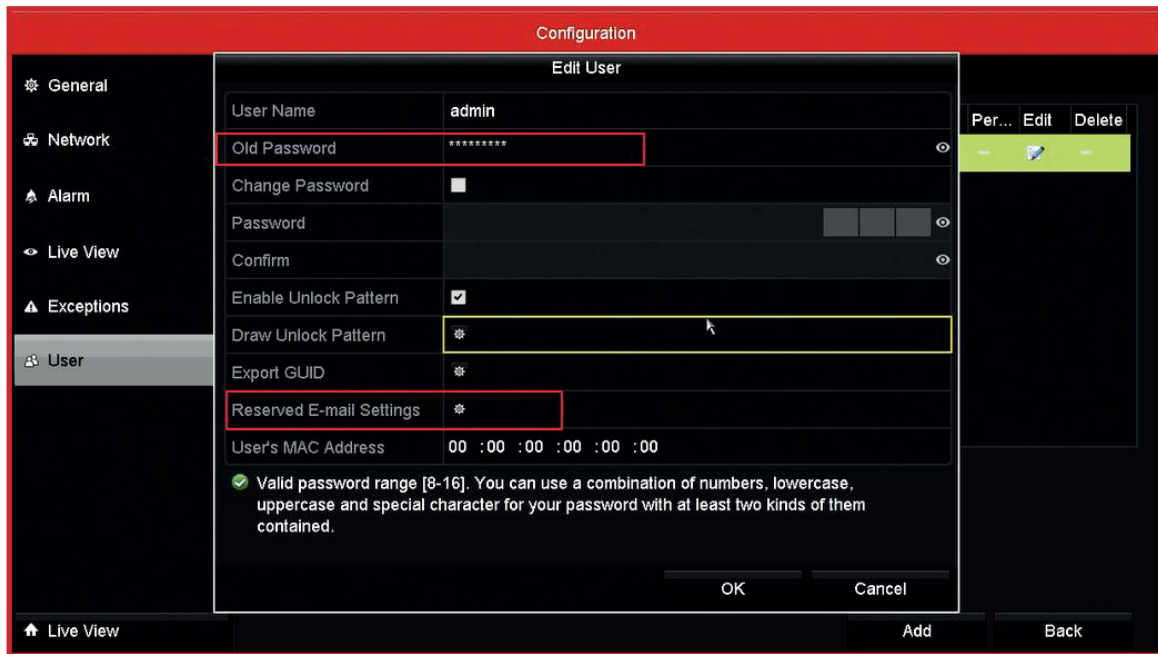
## B. Para dispositivos activos

- a. Si el dispositivo está activo, vaya a **Configuración > Usuario**, seleccione el usuario **Administrador** de la lista y haga clic en **Editar**.



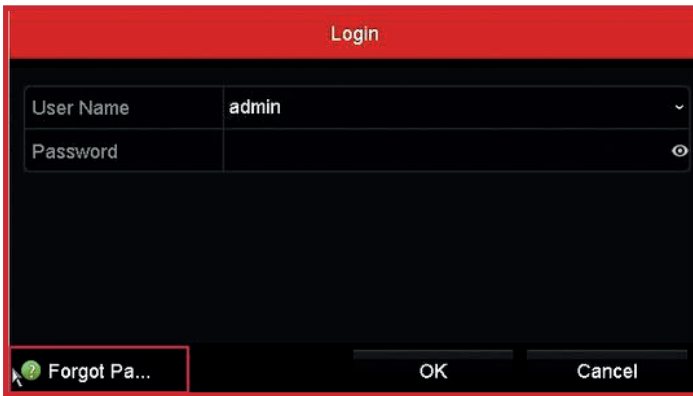
## B. Para dispositivos activos

- b. Introduzca la contraseña del dispositivo. A continuación, haga clic en el icono **Configuración** para ingresar en la interfaz de Configuración de Correo Electrónico Reservado para introducir la dirección de correo electrónico especificado y recibir el código de verificación.



## 2. OLVIDE LA CONTRASEÑA

- a. Si olvida la contraseña del administrador, haga clic en **Olvidé la contraseña**.



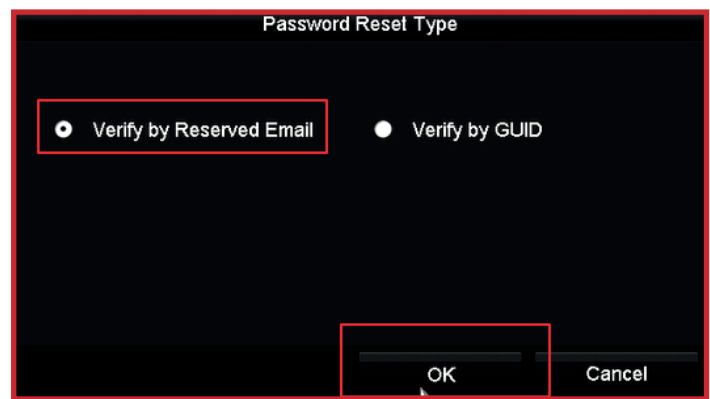
Login

User Name admin

Password

Forgot Pa... OK Cancel

- b. Elija la opción **Verificar por Correo Electrónico Reservado**. A continuación, haga clic en el botón **OK**.

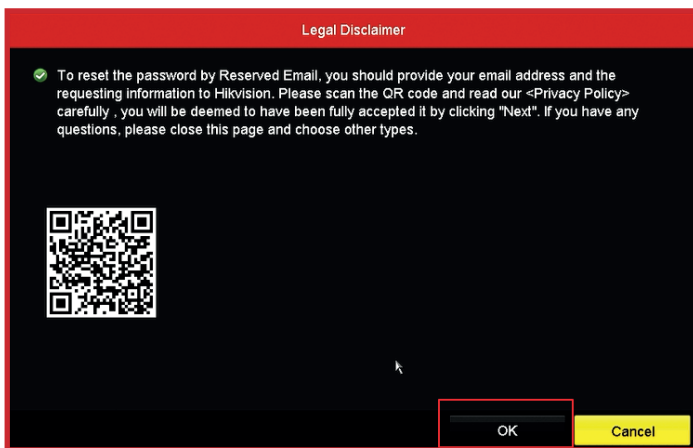


Password Reset Type

Verify by Reserved Email  Verify by GUID

OK Cancel

- c. Después de leer el **Aviso Legal**, haga clic en **OK** para continuar.

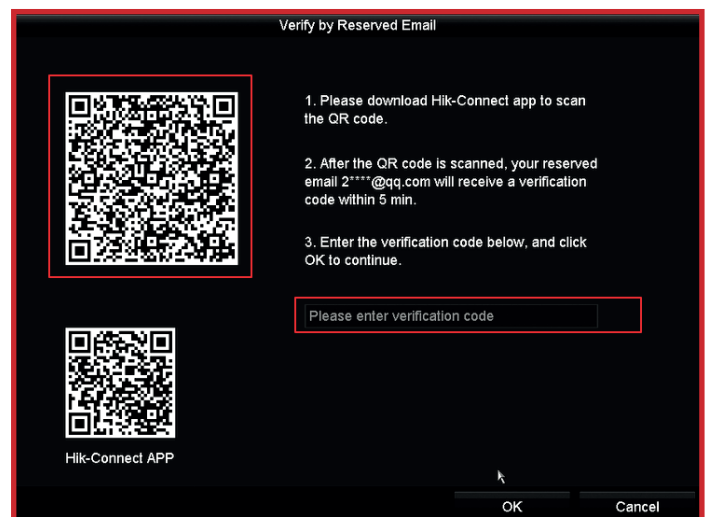


Legal Disclaimer

✔ To reset the password by Reserved Email, you should provide your email address and the requesting information to Hikvision. Please scan the QR code and read our <Privacy Policy> carefully, you will be deemed to have been fully accepted it by clicking "Next". If you have any questions, please close this page and choose other types.

OK Cancel

- d. Aparecerá un código QR para restablecer la contraseña.



Verify by Reserved Email

1. Please download Hik-Connect app to scan the QR code.

2. After the QR code is scanned, your reserved email 2\*\*\*\*@qq.com will receive a verification code within 5 min.

3. Enter the verification code below, and click OK to continue.

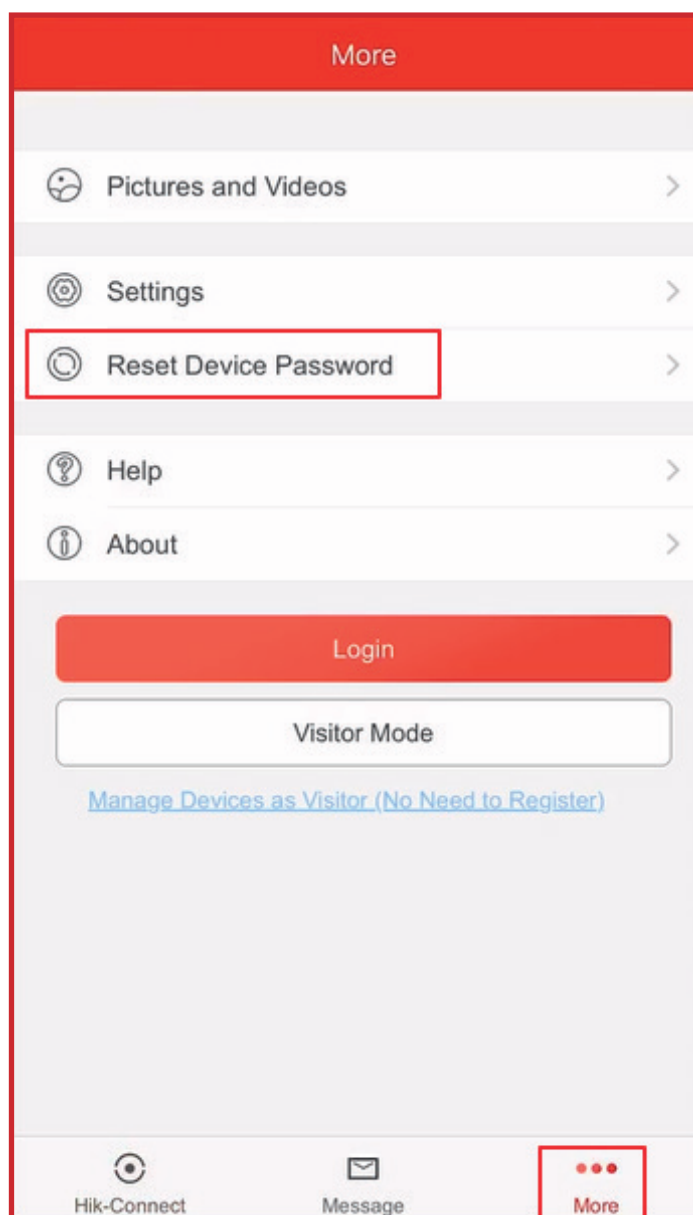
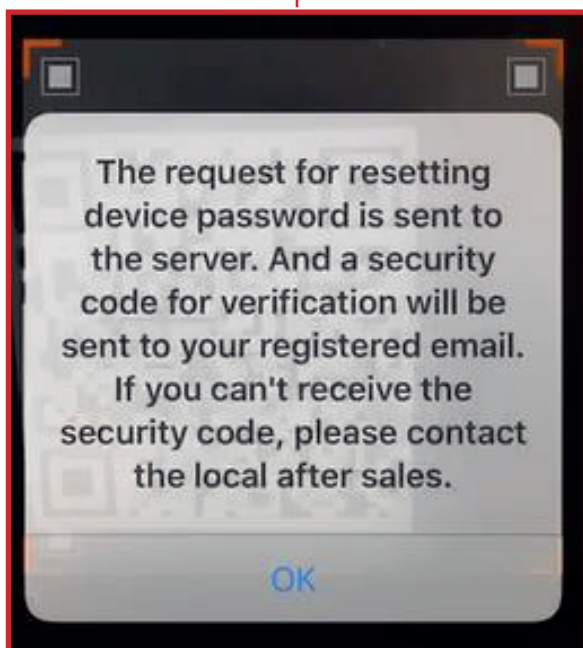
Please enter verification code

Hik-Connect APP

OK Cancel

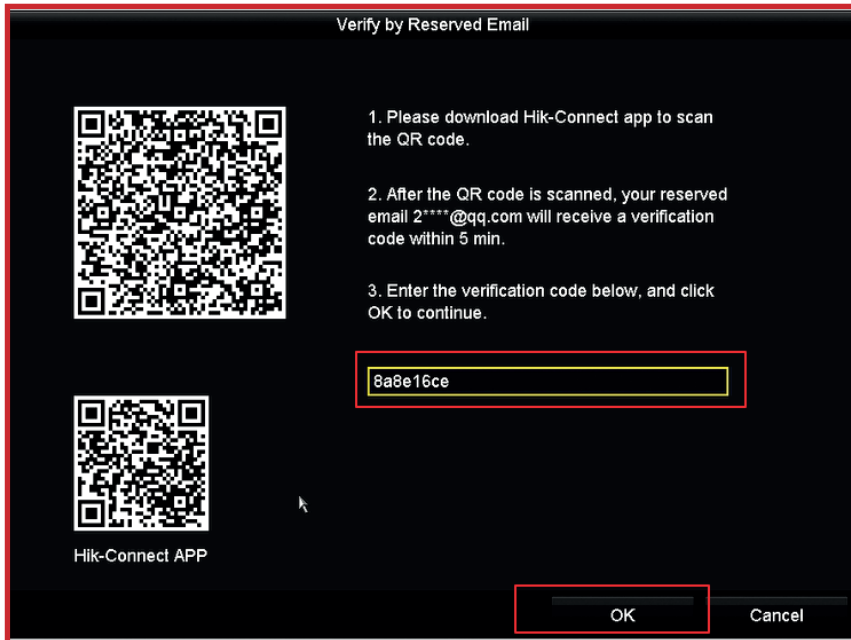
### 3. ESCANEE EL CÓDIGO QR CON LA APP HIK-CONNECT

1. Abra la App Hik-Connect, haga clic en la pestaña **Más** y busque **Restablecer Contraseña del Dispositivo** para escanear el código QR en la GUI local del dispositivo.





- a. El código de verificación se enviará al correo electrónico reservado en un plazo de 5 minutos, Asegúrese de comprobar las bandejas de entrada regulares y de spam. Introduzca el código de verificación recibido en el cuadro; a continuación, haga clic en el botón Aceptar.



1. El código de verificación será válido durante 48 horas
2. Si se ha reiniciado el dispositivo o se ha cambiado el correo electrónico reservado, el código no tendrá efecto.

- b. **Crear nueva contraseña y confirmar nueva contraseña.** Recomendamos encarecidamente establecer una contraseña de acuerdo a sus propias necesidades (utilizando un mínimo de 8 caracteres, incluyendo letras mayúsculas, minúsculas, números y caracteres especiales) con el fin de aumentar la seguridad.

Reset Password

User Name	admin
Create New Passw...	
Confirm New Pass...	

Valid password range [8-16]. You can use a combination of numbers, lowercase, uppercase and special character for your password with at least two kinds of them contained.

OK Cancel

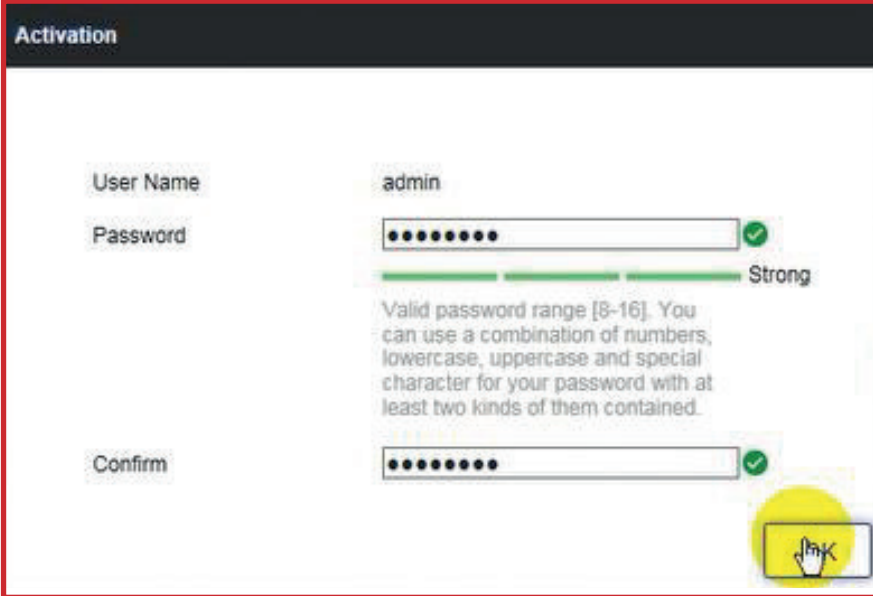
## 4. INTERFAZ WEB DEL DISPOSITIVO

- El dispositivo y el ordenador deben estar en la misma LAN para establecer el correo electrónico reservado y restablecer la contraseña por correo electrónico o la aplicación Hik-Connect.

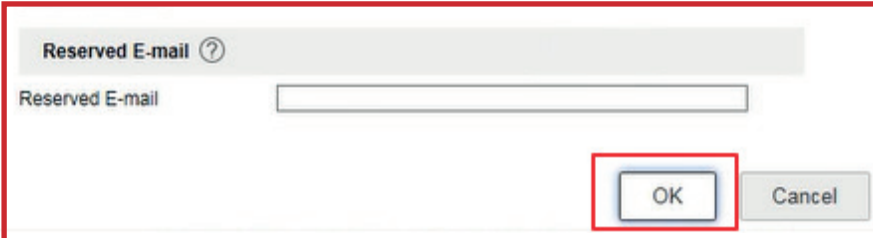
### 1. INTRODUZCA EL CORREO ELECTRÓNICO

#### A. Para dispositivos inactivos

- a. Si el dispositivo está inactivo, primero actívalo.



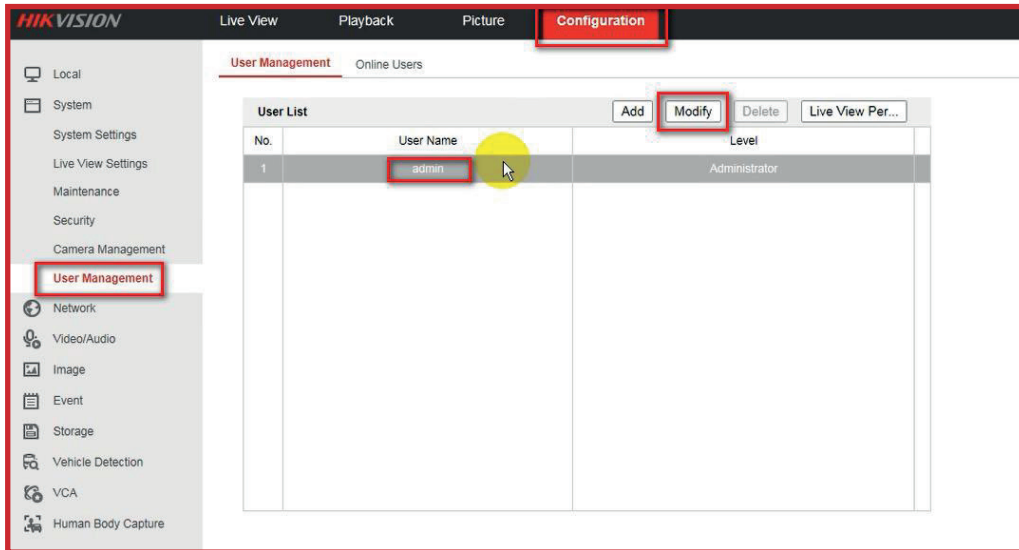
- b. Introduzca el **correo electrónico** especificado para recibir el código de verificación.  
A continuación, haga clic en el botón **OK**



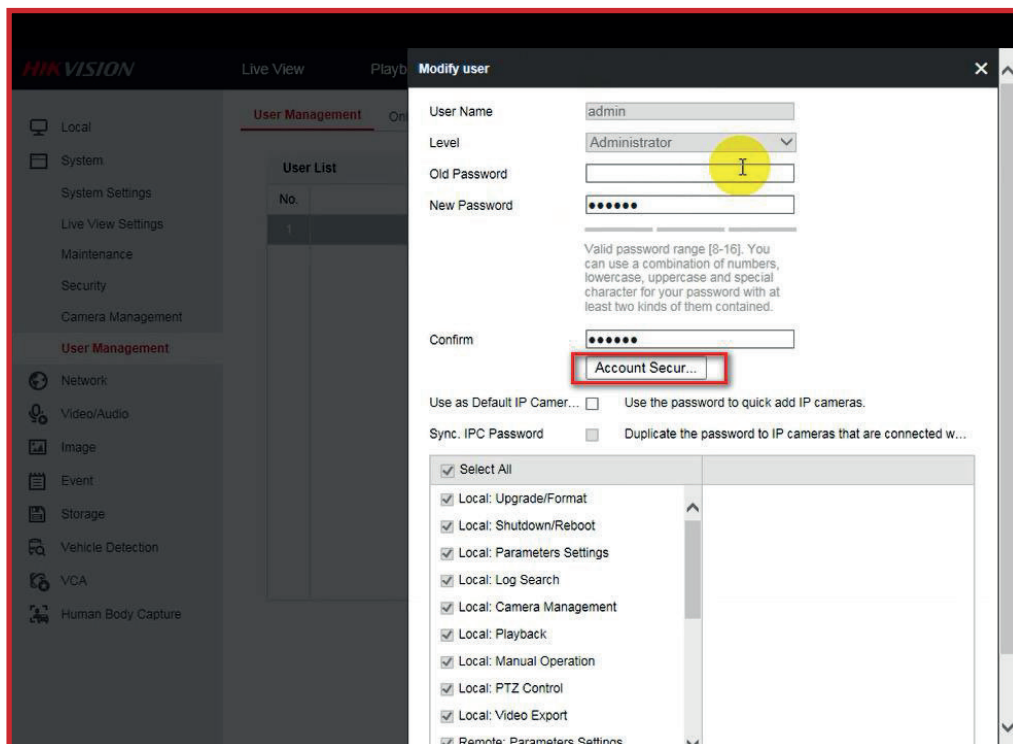


## B. Para dispositivos activos

- a. Si el dispositivo está activo, vaya a **Configuración > Usuario**, seleccione el usuario administrador de la lista y haga clic en **Modificar**.



- b. Vaya a Configuración de Seguridad de la Cuenta, introduzca el correo electrónico especificado para recibir el código de verificación.



**Account Security Settings** [X]

**Security Question Configuration**

Security Question1: Your father's name? [v]  
Answer: [ ]

Security Question2: Your mother's name? [v]  
Answer: [ ]

Security Question3: Your head teacher's name in senior high school [v]  
Answer: [ ]

**Export GUID File** [?]  
Export [ ]

**Reserved E-mail** [?]  
Reserved E-mail: [X] [ ]

[OK] [Cancel]

c. Introduzca la contraseña del dispositivo para confirmas la configuración.

**Password Confirm** [X]

Admin Password: [ ]

[OK] [Cancel]

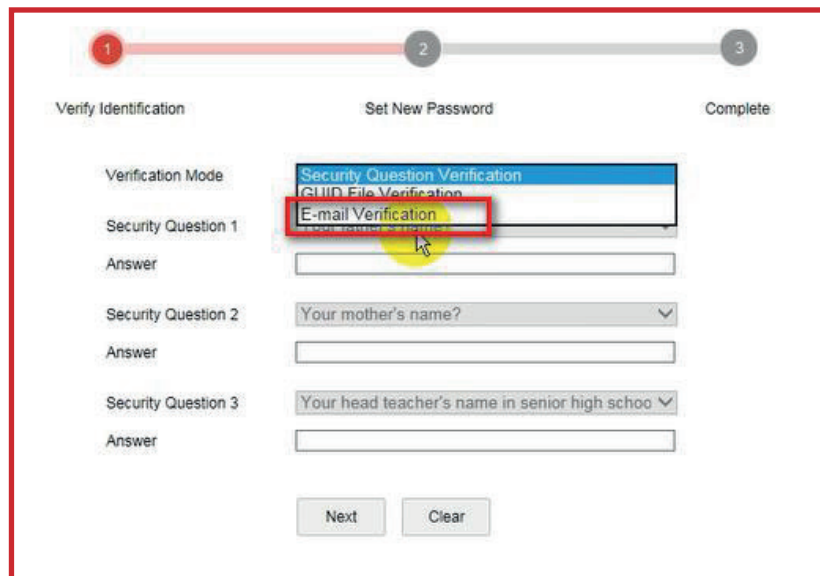
Upgrade/Format

## 2. OLVIDE LA CONTRASEÑA

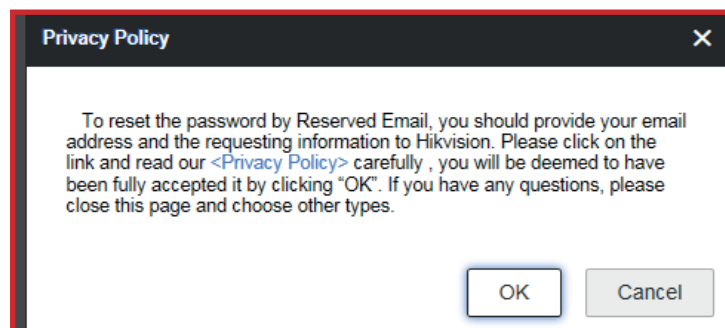
1. Si olvida la contraseña del administrador, haga clic en **Olvidé la contraseña.**



2. A continuación, elija el modo **Verificación de correo electrónico.**

A screenshot of the password reset verification screen. At the top, there is a progress bar with three steps: '1 Verify Identification', '2 Set New Password', and '3 Complete'. The 'Verify Identification' step is active. Under 'Verification Mode', a dropdown menu is open, showing 'Security Question Verification', 'GUID File Verification', and 'E-mail Verification'. 'E-mail Verification' is highlighted with a red box and a yellow circle. Below this, there are three security questions with their respective answer fields. At the bottom, there are 'Next' and 'Clear' buttons.

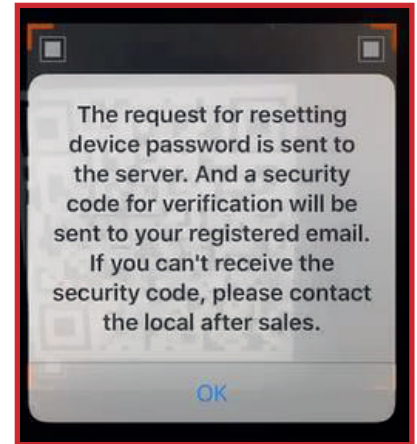
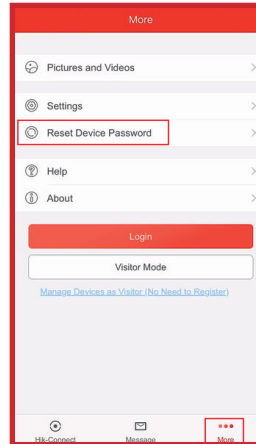
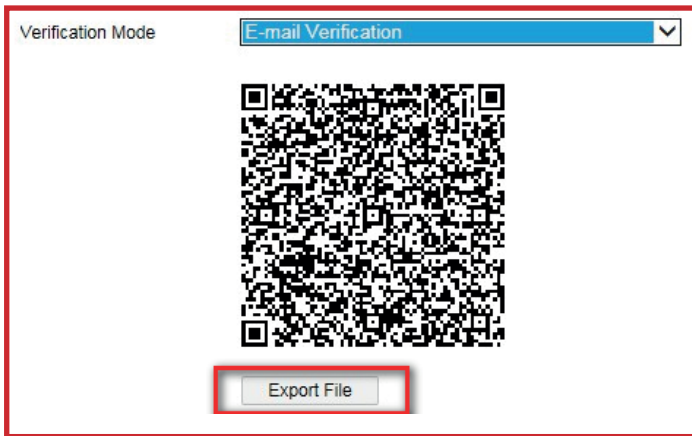
2. Por favor le ala **Política de privacidad** que aparecerá y haga clic en el botón **OK** para continuar.



### 3. ENVÍE EL CÓDIGO QR A

pw\_recovery@hikvision.com o escanee el código QR con la APP Hik-Connect

1. Exporte el QR en el ordenador, luego envíe el código QR como **archivo adjunto** a: pw\_recovery@hikvision.com para el restablecimiento de contraseña.
2. O elija usar la APP Hik-Connect, haga clic en la pestaña Más y busque Restablecer Contraseña del Dispositivo para escanear el código QR.



3. El código de verificación se enviará al **correo electrónico** reservado en un plazo de 5 minutos. Asegúrese de comprobar las bandejas de entrada regulares de Spam. Introduzca el código de verificación recibido en el cuadro y haga clic en el botón **Siguiente**



1. El código de verificación será válido durante 48 horas
2. Si se ha reiniciado el dispositivo o se ha cambiado el correo electrónico reservado, el código no tendrá efecto.

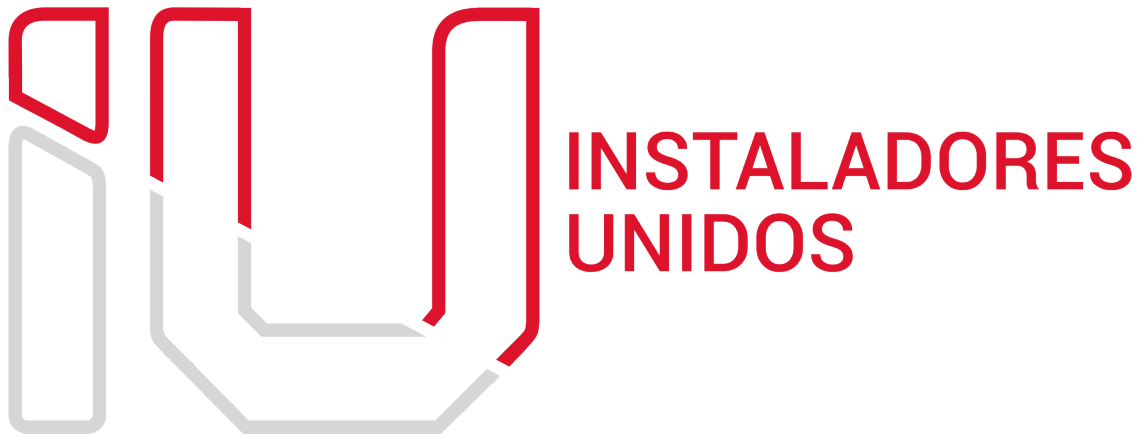
## CREAR NUEVA CONTRASEÑA Y CONFIRMAR NUEVA CONTRASEÑA

- A. Recomendamos encarecidamente establecer una contraseña de acuerdo a sus propias necesidades (Utilizando un mínimo de 8 caracteres, incluyendo letras mayúsculas, minúsculas, números y caracteres especiales), con el fin de aumentar la seguridad.

The screenshot shows a three-step process: 1. Verify Identification, 2. Set New Password, and 3. Complete. Step 2 is active. It features two input fields: 'New Password' and 'Confirm', both containing masked characters and marked with green checkmarks. A green progress bar below the 'New Password' field is labeled 'Strong'. Below the fields is a 'Next' button (highlighted with a yellow circle and a red box) and a 'Clear' button. A message states: 'Valid password range [8-16]. You can use a combination of numbers, lowercase, uppercase and special character for your password with at least two kinds of them contained.'

- B. La contraseña se ha restablecido correctamente.

The screenshot shows the 'Complete' step of the process. A green checkmark is displayed next to the message: 'The password is modified. Jump to login interface after 1 s.'



[WWW.IUARG.COM](http://WWW.IUARG.COM)

Soporte Técnico [IUARGSA.COM](http://IUARGSA.COM)