

MAVIC 2 ENTERPRISE ESPECIFICACIONES

AERONAVES

Peso de despegue(Sin accesorios)	905 g
Dimensiones (largo × ancho × alto)	Plegado: 214×91×84 mm Desplegado: 322×242×84 mm Desplegado + Foco: 322×242×114 mm Desplegado + Baliza: 322×242×101 mm Desplegado + Altavoz: 322×242×140 mm
Distancia diagonal	354 mm
Velocidad máx. en ascenso	5 m/s (modo S ^[1]) 4 m/s (modo P) 4 m/s (modo P con accesorios ^[1]) 4 m/s (modo P con accesorios)
Velocidad máx. en descenso	3 m/s (modo S ^[1]) 3 m/s (modo P)
Velocidad máxima (cerca del nivel del mar, sin viento)	72 kph (modo S, sin viento) 50 km/h (modo P, sin viento)
Altura máx. de servicio sobre el nivel del mar	6000 m
Tiempo máx. de vuelo (sin viento)	31 min (a una velocidad constante de 25 km/h)
Tiempo máx. en vuelo estacionario(sin viento)	29 min 27 min (baliza encendida) 28 min (baliza apagada) 22 min (foco encendido) 26 min (foco apagado) 25 min (altavoz encendido) 26 min (altavoz apagado)
Resistencia al viento máx.	29 - 38 km/h
Ángulo de inclinación máx.	35° (Modo S, con control remoto) 25° (Modo P)

ESTABILIZADOR

Rango mecánico	Inclinación: -135° a +45° Giro: -100 a +100°
Intervalo controlable	Inclinación: -90° a +30° Giro: -75 a +75°
Estabilización	3 ejes (inclinación, rotación y giro)
Velocidad máxima de control (inclinación)	120°/s
Intervalo de vibración angular	±0.005°

CÁMARA

Sensor	1.2/3" CMOS; Píxeles efectivos: 12 megapíxeles
Objetivo	Campo de visión: 82.6° (24 mm); 47.8° (48 mm) Formato equivalente en 35 mm: 24 - 48 mm Apertura: f/2.8 (24 mm) - f/3.8 (48 mm) Enfoque automático: 0.5 m a ∞
Rango ISO	Vídeo: 100 - 3200 Foto: 100 - 1600 (automático) 100 - 3200 (manual)
Velocidad de obturación	8 - 1/8000 seg
Tamaño de fotografía	4000 × 3000
Modos de fotografía	Disparo único Disparo en ráfaga: 3/5/7 fotogramas Exposición automática en horquillado (AEB), 3/5 horquillas de

MAVIC 2 ENTERPRISE ESPECIFICACIONES

Velocidad angular máx.	200°/s (Modo S) 100°/s (Modo P) 200°/s Modo S 100°/s Modo P
Rango de temperatura de funcionamiento	De -10 a 40 °C
GNSS	GPS + GLONASS
Rango de temperatura de funcionamiento	Vertical: ±0.1 m (con posicionamiento visual) ±0.5 m (con posicionamiento por GPS) Horizontal: ±0.3 m (con posicionamiento visual) ±1.5 m ((con posicionamiento por GPS)
Frecuencia de funcionamiento	2.400-2.483 GHz 5.725-5.850 GHz
Transmisión de potencia (PIRE)	2.400 - 2.48 FCC: ≤26 dBm CE: ≤20 dBm 5.725 - 5.850 GHz: FCC: ≤26 dBm CE: ≤14 dBm
Almacenamiento interno	24 GB

Resolución de vídeo	exposición a 0.7 EV bias Intervalo (JPEG: 2/3/5/7/10/15/20/30/60s RAW:5/7/10/15/20/30/60s)
Tasa de bits máx.	4K: 3840×2160 24/25/30p 2.7K: 2720×1530 24/25/30/48/50/60p FHD: 1920×1080 24/25/30/48/50/60/120p
Modo de color	100 Mbps D-Cinelike
Sistemas de archivo compatibles	FAT32 (≤ 32 GB); exFAT (> 32 GB)
Formatos de fotografía	JPEG, DNG (RAW)
Formatos de vídeo	MP4 / MOV (MPEG-4 AVC/H.264, HEVC/H.265)

CARGADOR

Entrada	100 - 204 V, 50-60 Hz, 1.8 A
Salida	Principal: 17.6 V = 3.41 A o 17.0 V = 3.53 USB: 5 V = 2 A
Voltaje	17.6 ±0.1 V

SISTEMA DE DETECCIÓN

Sistema de detección	Detección de obstáculos omnidireccional[2]
Frontal	Alcance de la medición con precisión: 0.5 - 20 m Alcance de detección: 20 - 40 m Velocidad de detección efectiva: ≤ 14 m/s Campo de visión (FOV): Horizontal: 40°, Vertical: 70°
Trasero	Alcance de la medición con precisión: 0.5 - 16 m Alcance de detección: 16 - 32 m Velocidad de detección efectiva: ≤ 12 m/s Campo de visión (FOV): Horizontal: 60°, Vertical: 77°
Superior	Alcance de la medición con precisión: 0.1 a 8 m
Inferior	Alcance de la medición con precisión: 0.5 a 11 m Rango de detección: 11 a 22 m
Lateral	Alcance de la medición con precisión: 0.5 a 10 m Velocidad de detección efectiva: ≤ 8 m/s FOV: Horizontal: 80°, Vertical: 65°
Entorno operativo	Frontal, trasera y lateral: Superficie con un patrón definido y una iluminación adecuada (lux > 15) Superior: Detecta superficies reflectantes difusas (>20%) (paredes, árboles, personas...) Inferior: Superficie con un patrón definido y una iluminación adecuada (lux > 15) Detecta superficies reflectantes difusas (>20%) (paredes, árboles, personas...)

CONTROL REMOTO

Frecuencia de funcionamiento	2.400 - 2.483 GHz; 5.725 - 5.850 GHz
Distancia máx. de transmisión (sin obstáculos, libre de interferencias)	2.400 - 2.483 GHz; 5.725 - 5.850 GHz FCC: 8000 m CE: 5000 m
Rango de temperatura de funcionamiento	De 0 a 40 °C
Potencia del transmisor (PIRE)	2.400 - 2.483 GHz: FCC: ≤26 dBm CE: ≤20 dBm 5.725 - 5.850 GHz: FCC: ≤26 dBm CE: ≤14 dBm

Potencia nominal	60 W
------------------	------

BATERÍA DE VUELO INTELIGENTE

Capacidad	3850 mAh
Voltaje	15.4 V
Voltaje máx. de carga	17.6 V
Tipo de Batería	LiPo
Energía	59.29 Wh
Peso neto	297 g
Temperatura de carga	5 °C - 40 °C
Rango de temperatura de funcionamiento	De -10°C a 40°C
Métodos de calentamiento	Calentamiento manual; Autocalentamiento
Temperatura de calentamiento	De -10 a 6 °C
Duración del calentamiento:	500s (Máx.)
Potencia de calentamiento	55W (Máx.)
Tiempo de carga	90 min
Potencia de carga máx.	80 W

APLICACIÓN/RETRANSMISIÓN EN DIRECTO

Sistema de transmisión de vídeo	OcuSync 2.0
Aplicación móvil	DJI PILOT
Calidad de la retransmisión en directo	Control remoto: 720p@30fps / 1080p@30fps
Bitrate máx. de vídeo en directo	40 Mbps
Latencia	120 - 130 ms
Sistema operativo requerido	iOS 9.0 o posterior, Android 4.4.0 o posterior

Batería	3950 mAh
Tiempo de carga	2 horas y 15 minutos
Corriente de funcionamiento	1800 mA ≈ 3.83 V
Soporte para el dispositivo móvil	Grosor compatible: 6.5 - 8.5 mm; Longitud máx: 160 mm
Tamaño del control remoto	Plegado: 145×80×48 mm (largo × ancho × alto) Desplegado: 190×115×100 mm (largo × ancho × alto)
Puertos USB compatibles	Lightning, Micro USB (Type-B), USB (Type-C)™

FOCO M2E

Dimensiones	68x60x41 mm
Tipo de puerto	USB Micro-B
Rango de operación	30 m
Potencia	Máx 26W
Brillo	Ángulo de apertura 17°, Máx: 11 lux @ 30 m Directo

BALIZA M2E

Dimensiones	68x40x27.8 mm
Tipo de puerto	USB Micro-B
Potencia	Media 1.6W
Intervalo controlable	5000 m
Intensidad de la luz	Bordes del haz: 55 cd; Intensidad en el centro: 157 cd

ALTAVOZ M2E

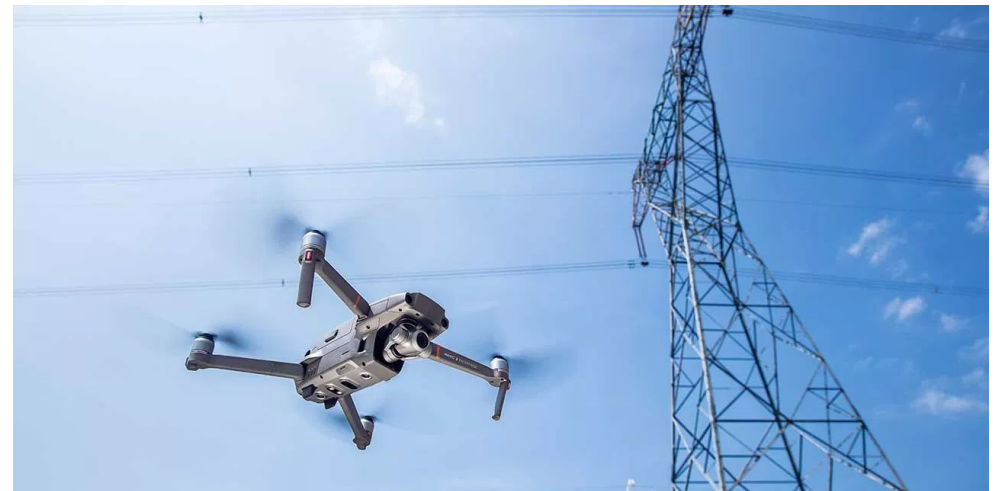
Dimensiones	68x55x65 mm
Tipo de puerto	USB Micro-B
Potencia	Máx. 10W
Decibelios	100 db (a 1 metro de distancia)

TARJETAS SD COMPATIBLES

Tarjetas SD compatibles

microSD™

Compatible con tarjetas microSD con capacidad de hasta 128 GB y velocidad de lectura/escritura UHS-I Clase 3



NOTAS DE PIE DE PÁGINA

Notas de pie de página

[1] Control remoto necesario.

[2] La detección de obstáculos omnidireccional engloba la detección de obstáculos delantera, trasera, superior, inferior, izquierda y derecha. La detección izquierda y derecha sólo están disponibles con ActiveTrack y modo Trípode. La detección de obstáculos omnidireccional no cubre toda la circunferencia alrededor del dron. La detección de obstáculos lateral solo funciona en modos y entornos específicos. La garantía de DJI no cubre pérdidas causadas por chocar al volar lateralmente, incluso si ActiveTrack o el modo Trípode están activados. Por favor, para garantizar la seguridad de tu vuelo permanece siempre alerta y atento a tu entorno y a las notificaciones de la aplicación al pilotar un Mavic 2. Estas especificaciones se han obtenido en pruebas realizadas con el firmware más reciente. Las actualizaciones de firmware pueden mejorar el rendimiento, por lo que se recomienda utilizar siempre el firmware más reciente.”

[3] Estas especificaciones han sido determinadas tras pruebas realizadas con el firmware más reciente. Las actualizaciones de firmware pueden mejorar el rendimiento, por lo que se recomienda encarecidamente mantener el firmware actualizado.”

